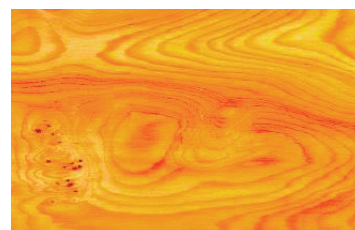


100 Holzarten auf www.w-l.ch

Eibe

(*Taxus baccata*)



- Vorkommen:** Europa, Nordafrika, Indien, China, Kaukassus, Japan und Nordamerika
- Baumstamm:** Höhe bis 20m, Durchmesser bis 1,0m
- Holzfarbe:** Rotbraun bis violett. Splint gelblichweiss.
- Merkmale:** Die Jahrringe sind durch eine dunkle, meist wellig verlaufende Spätholzlinie sichtbar. Eibe ist das einzige einh. Nadelholz das weder im Holz noch in der Rinde Harz aufweist.
- Eigenschaften:** Das harte Holz ist sehr dicht, zäh, biegsam, elastisch und auch bei Feuchtigkeit sehr dauerhaft. Es lässt sich gut bearbeiten, messern und leimen. Holzstaub führt zu Hautreizungen und Unwohlsein.
- Resistenz:** Pilz gross, Insekten gross
- Verwendung:** Furnier, Drechlerarbeiten, Möbel- und Innenausbau, Instrumentenbau und Zaunpfähle
Schwarz gebeizt als Ersatz für Ebenholz.
- Kenngrossen:** Raumgewicht: 0,75–0,90 g/cm³
Zugfestigkeit: 108 N/mm²
Druckfestigkeit: 57 N/mm²
Biegefestigkeit: 85 N/mm²
Härte n. Brinell 12% Feuchtigkeit: H BII = 70 N/mm²
H BI = 30 N/mm²